



キッチンからリビング全体を見る。天井の梁や階段などの木部をダークブラウンで統一して落ち着いた和モダンテイストの空間を演出

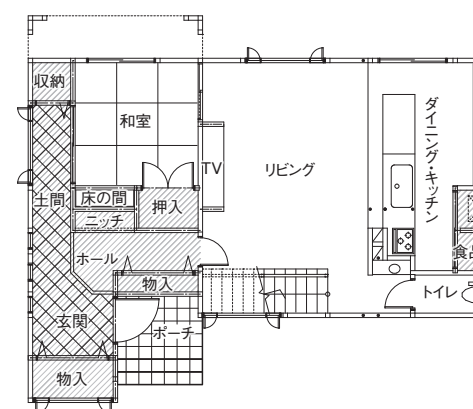
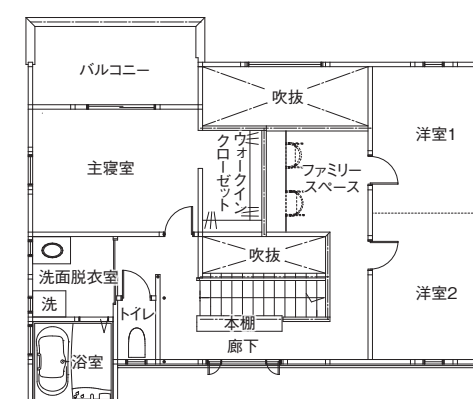
木の質感や落ち着いた色合いにこだわって仕上げた和モダンな家。洗練されているながらも、どこか懐かしさが感じられます。吹き抜けを介して上下階が緩やかに繋がっているためコミュニケーションがとりやすく、程よい光が降り注ぐ中で家族の会話も弾みます。

リビングを中心に置いた開放的な室内は、来客のおもてなしや普段の暮らしがより快適になるよう、生活動線・家事動線・来客動線の3つの動線それぞれが重なりにくくなっているのが大きな特徴。

来客は玄関から通り土間を抜けて、直接客間である和室へ。家族は普段、リビングからキッチンや和室、あるいは2階へと直接行き来できる動線を使用。キッチンから家の中のほとんどが見渡せるので一体感があります。プライベートな空間が集約された2階には、洗面脱衣室、バルコニー、ウォークインクローゼットが近接して配され、洗濯から片付けまでの一連の家事はとてもスムーズです。

動線を吟味した快適性に加え、台風やシロアリ対策も万全に施されており、年月を重ねるほど家族の歴史が刻まれ、魅力が増していく住まいです。

外観は白い外壁に木の縦格子を組み合わせて、スタイリッシュさと和の趣を融合。シンプルながらも個性的な佇まいとなっている



プランニングされた家 00

糸満市 | Kさんの家
設計 TDホーム琉球
構造 木造軸組工法

最適化された動線で快適に
木の温もりに包まれた
魅力あふれる和モダンの家



リビングの西側は開口を抑え、通風・採光は上部の吹き抜けで対応。キッチン背面には縦格子の引き戸が付いた大容量の収納庫が設けられている



1.通り土間から直接入れる和室。床の間の壁を煉瓦色にして空間のアクセントにし、どんなインテリアにも馴染みやすい琉球畳を取り入れた 2.玄関扉を開けると、町家の通り土間を思わせる細長い土間が奥へ続いているのが見え、来客は土間の奥に配された和室へと導かれる 3.玄関ホールには障子付きのニッチをしつらえた。季節に合わせた雑貨やお気に入りの絵、植物などを飾って空間に彩りを添えている

代表取締役
 森田 治



1955年 鹿児島県沖永良部島生まれ/1977年 琉球大学法文学部卒業/沖縄県警察(最終:豊見城警察署長)、(株)沖縄西濃運輸顧問を経て、現在に至る

TDホーム琉球
 株式会社ティーダコーポレーション

「三代住み続ける家」「時とともに味わい深くなる住まい」「笑顔あふれる住まいづくり」を目指します。木造軸組工法+壁式工法=TDシステムは地震・台風にも耐え、さらにメンテナンスのしやすさを考えた長持ちする家。高い断熱基準をクリアし、防蟻処理も万全です。

●那覇市国場865-5 ☎098-943-0721
<http://td-ryukyu.com>

DATA

所在地	糸満市
家族構成	夫婦、子ども1人
設計	TDホーム琉球
敷地面積	202.50㎡ (61.25坪)
建築面積	83.00㎡ (25.10坪)
延床面積	135.00㎡ (40.83坪)
用途地域	第2種低層住居地域
構造	木造軸組工法2階建て
完成時期	2018年11月
建築・電気・水道	TDホーム琉球
キッチン	LIXILE



ダイニングキッチンは掃除のしやすいタイル床。階段は蹴込み板のない木製のスケルトン構造。開放的な空間づくりに一役買っている



2階のファミリースペースにはカウンターデスクを造り付けた。吹き抜けに面しているので、階下とコミュニケーションが取りやすい